

GRITECSA

HORNOS CHAMUSCADORES

RECUPERADORES DE CALOR



GRITECSA

Pol. Ind. Sot dels Pradals
C/ Camí de la Tolosa, 15 - 08500 Vic
Tel. 93 883 36 44 - Fax 93 885 14 47
e-mail. gritecsa@gritecsa.com
www.gritecsa.com

APLICACIÓN

Horno chamuscador para la eliminación del pelo y cómo descontaminante o sanitario al final de la línea de sacrificio. Disponemos de un equipo específico para mejorar el acabado de las caretas.

DESCRIPCIÓN

- **Fabricados íntegramente en acero inoxidable.**
- **Equipados con ventiladores, trabajan con un sistema de mezcla de gas/aire que optimiza el consumo de gas, mejorando el acabado del animal y disminuyendo el mantenimiento de los quemadores.**
- **Funcionamiento completamente automático por medio de células fotoeléctricas para detectar la entrada del animal.**
- **Detección de llama por célula UV que mejora la fiabilidad del equipo.**
- **Tiempo de funcionamiento fácilmente ajustable.**
- **Equipados con boquillas especiales para mejorar el acabado de la careta.**
- **Fácil Instalación y mantenimiento.**
- **Trabaja con gas natural, GLP y gas butano.**
- **Funciona con la red de presión de entrada de gas, a partir de 100 mbar.**
- **Campana opcional para la recogida de humos y rampa de gas.**
- **Recuperador de calor gases/agua opcional para aprovechar los gases calientes.**

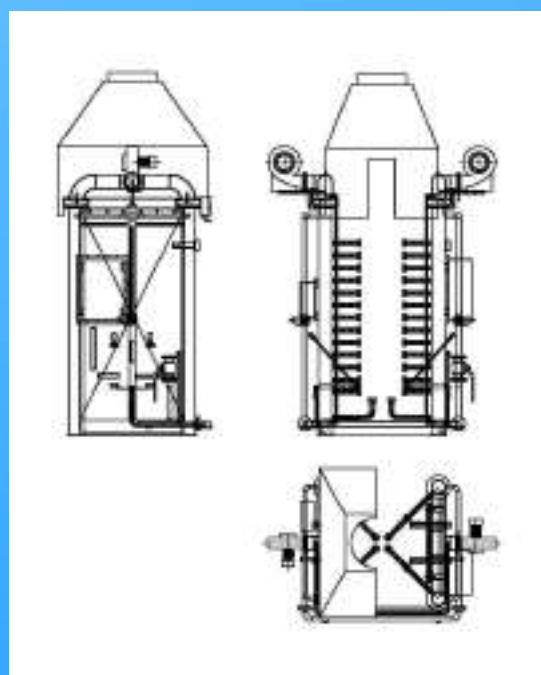


MODELO	GRIT-1	GRIT-2	GRIT-3	GRIT4
Aplicación	Chamuscador principal	Chamuscador principal	Descontaminante	Repaso caretas
Producción	600 cerdos/h	1.000 cerdos/h	600 cerdos/h	600 cerdos/h
Nº Quemadores	56	56	28	24
Nº Columnas	4	4	2	2
Potencia	1.745 kW	1.745 kW	870 kW	830 kW
Etapas de fuego	1	2	1	1
Control de llama	Célula U.V.	Célula U.V.	Célula U.V.	Célula U.V.
Ancho	1.528 mm	1.528 mm	1.720 mm	1.720 mm
Longitud	1.513 mm	1.998 mm	1.110 mm	1.100 mm
Altura	3.155 mm	3.155 mm	2.415 mm	2.415 mm
Potencia eléctrica	3,0 kW	3,0 kW	1,0 kW	1,0 kW
Peso	1.500 kg	1.800 kg	750 kg	750 kg
Cuadro de control	Convencional	PLC	Convencional	Convencional

GRIT-1



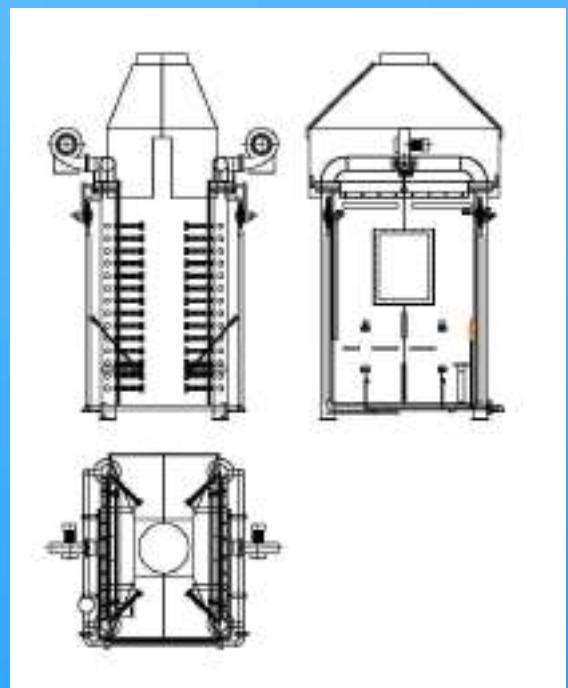
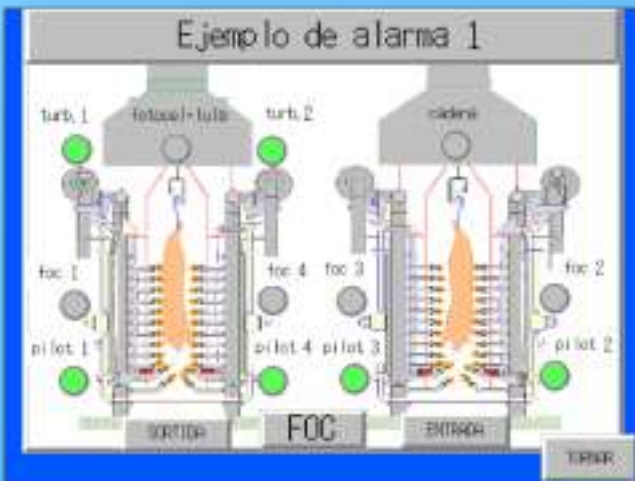
MODELO	GRIT-1
Aplicación	Chamuscador principal
Producción	600 cerdos/h
Nº Quemadores	56
Nº Columnas	4
Potencia	1.745 kW
Etapas de fuego	1
Control de llama	Cél.Lula UV
Ancho	1.528 mm
Longitud	1.513 mm
Altura	3.155 mm
Potencia eléctrica	3,0 kW
Peso	1.500 kg
Cuadro de control	Convencional



GRIT-2



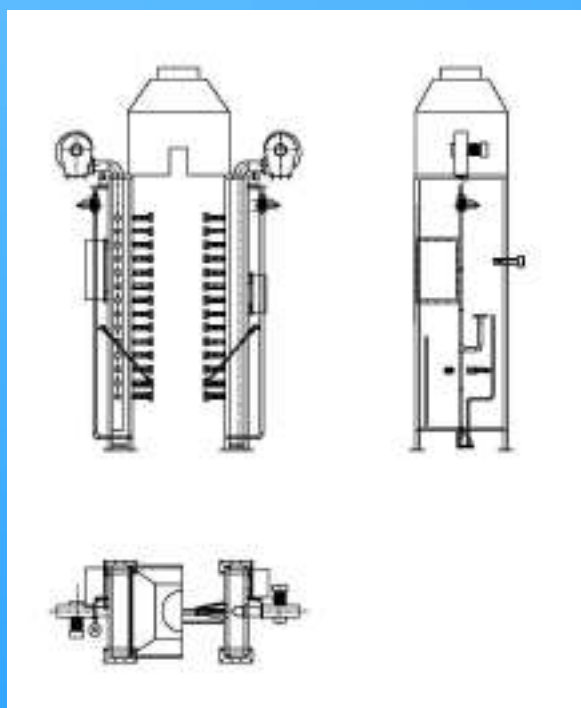
MODELO	GRIT-1
Aplicación	Chamuscador principal
Producción	1.000 cerdos/h
Nº Quemadores	56
Nº Columnas	4
Potencia	1.745 kW
Etapas de fuego	2
Control de llama	Cél.Lula UV
Ancho	1.528 mm
Longitud	1.998 mm
Altura	3.155 mm
Potencia eléctrica	3,0 kW
Peso	1.800 kg
Cuadro de control	PLC



GRIT-3



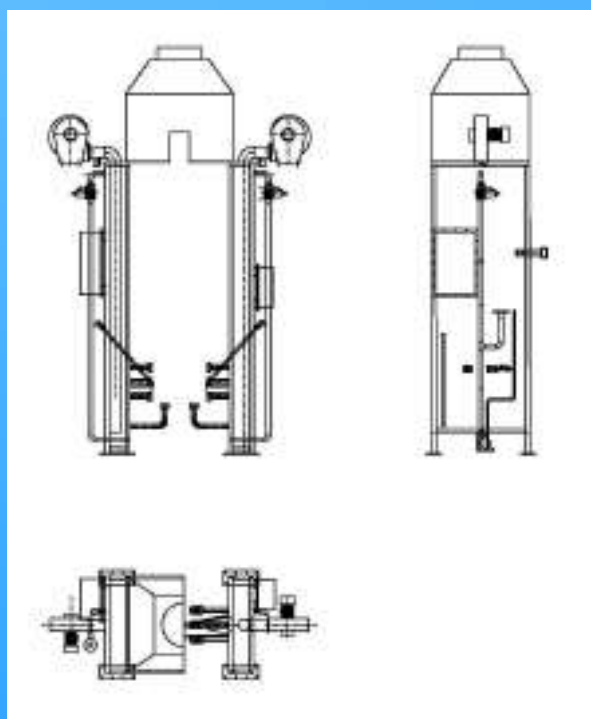
MODELO	GRIT-1
Apliación	Descontaminante
Producción	600 cerdos/h
Nº Quemadores	28
Nº Columnas	2
Potencia	970kW
Etapas de fuego	1
Control de llama	Cél.lula UV
Ancho	1.720 mm
Longitud	1.110 mm
Altura	2.415 mm
Potencia eléctrica	1,0 kW
Peso	750 kg
Cuadro de control	Convencional



GRIT-4



MODELO	GRIT-4
Aplicación	Repaso caretas
Producción	600 cerdos/h
Nº Quemadores	24
Nº Columnas	2
Potencia	830 kW
Etapas de fuego	1
Control de llama	Cél.lula UV
Ancho	1.720 mm
Longitud	1.110 mm
Altura	2.415 mm
Potencia eléctrica	1,0 kW
Peso	750 kg
Cuadro de control	Convencional



RECUPERADORES DE CALOR

APLICACIÓN

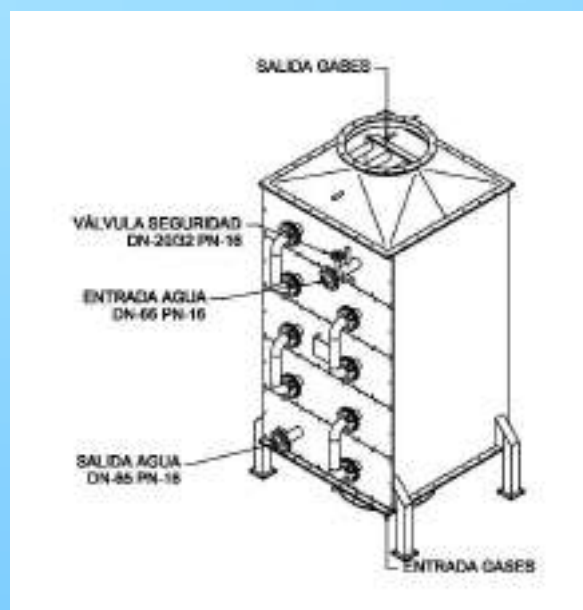
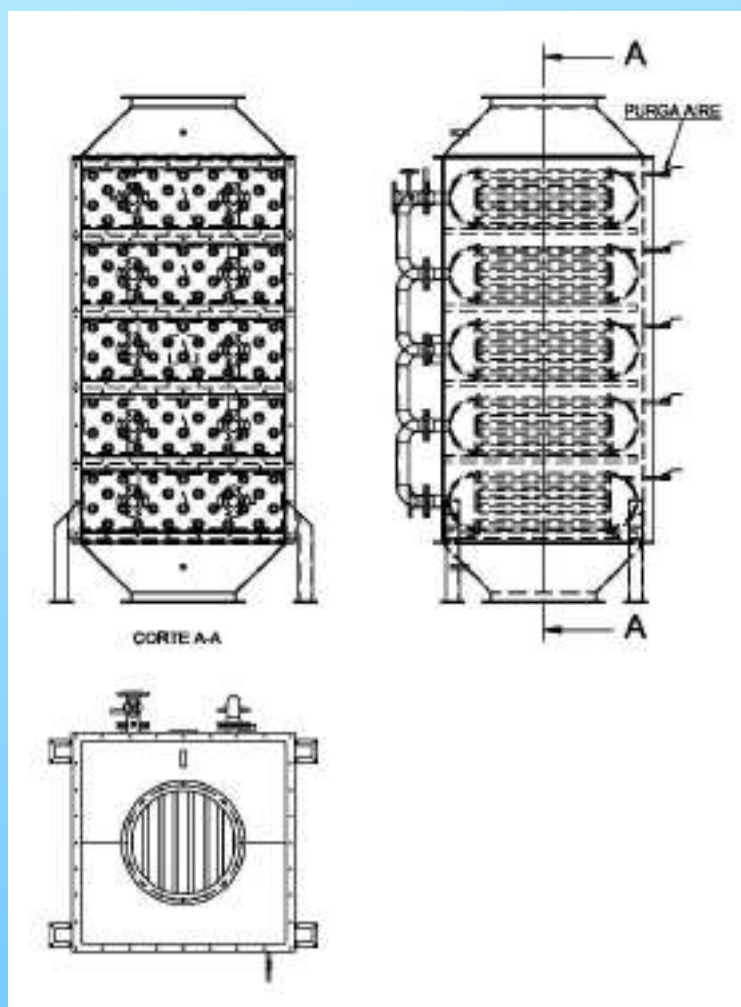
Recuperación del calor residual de los gases de la chimenea del horno chamuscador.

DESCRIPCIÓN

- **Intercambiador gases/agua fabricado íntegramente en acero inoxidable.**
- **Fácilmente adaptable a la chimenea del horno chamuscador.**
- **Diferentes posibilidades de aprovechamiento: Producción de ACS, calentamiento escalde, etc. con agua a temperatura hasta 80°C.**
- **Posibilidad de suministro de skid de bombas adaptado a las necesidades de cada instalación.**
- **Rápidamente amortizable por el alto porcentaje de recuperación de calor.**



VISTAS RECUPERADOR



CARACTERÍSTICAS TÉCNICAS

Dimensiones	1330 x 1310 x 3018 mm
Peso	900 Kg
Diámetro conexión humos	600 mm
Recuperación calor sobre calor quemado	10%
Temperatura màx producción ACS	80°C

GRITECSA

Pol. Ind. Sot dels Pradals
C/ Cami de la Tolosa, 15 - 08500 Vic
Tel. 93 883 36 44 - Fax 93 885 14 47
e-mail, gritecsa@gritecsa.com
www.gritecsa.com